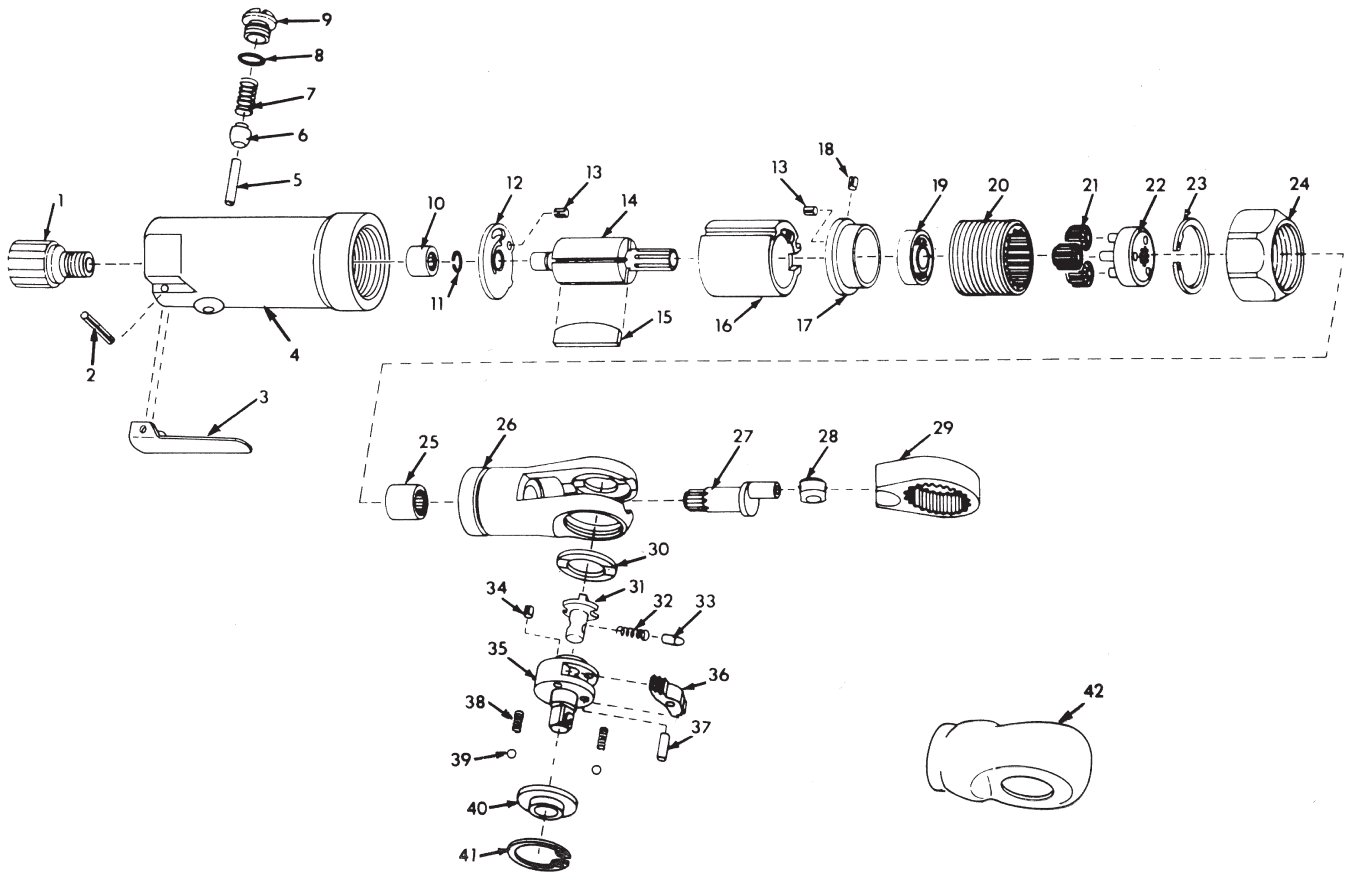




# SI-1205B

## 9.5 mm角 ラチェットレンチ



| 図番 | パーツNo.   | 品名             | 員数 | 単価    | 図番 | パーツNo.     | 品名             | 員数 | 単価    |
|----|----------|----------------|----|-------|----|------------|----------------|----|-------|
| 1  | 310-2SC  | インレットブッシング C P | 1  | 1,000 | 24 | 310C-2     | クランプナット        | 1  | 1,850 |
| 2  | 30-24    | レバーピン          | 1  | 40    | 25 | HK0910     | ニードルベアリング      | 1  | 800   |
| 3  | 312-12T  | スロットルレバー       | 1  | 730   | 26 | 310D-2CP   | ラチェットハウジング C P | 1  | 5,300 |
| 4  | 310D-1SI | モーターハウジング C P  | 1  | 8,000 | 27 | 310C-1     | クランクシャフト       | 1  | 1,800 |
| 5  | 310-4S   | スロットルピン        | 1  | 100   | 28 | 310-8      | ドライバープッシュ      | 1  | 690   |
| 6  | 300-10   | バルブ            | 1  | 210   | 29 | 310-3      | ラチェットヨーク       | 1  | 2,800 |
| 7  | 670-49   | バルブスプリング       | 1  | 75    | 30 | 310-5A     | ウェアワッシャー       | 1  | 450   |
| 8  | P-9      | Oリング           | 1  | 50    | 31 | 310S-17    | リバースレバー        | 1  | 610   |
| 9  | 800-14   | バルブスクリュウ C P   | 1  | 150   | 32 | 310-34     | リバーススプリング      | 1  | 60    |
| 10 | KE-45    | ニードルベアリング      | 1  | 750   | 33 | 310-16     | リバースピン         | 1  | 140   |
| 11 | JS-6.35  | リテーナーリング       | 1  | 60    | 34 | 20-5       | ロールピン          | 1  | 40    |
| 12 | 310-4    | リアエンドプレート      | 1  | 900   | 35 | 310S-6     | ラチェットアンビル      | 1  | 2,000 |
| 13 | 25-4     | ロールピン          | 2  | 40    | 36 | 310-9A     | ラチェットボール       | 1  | 380   |
| 14 | 310-11   | ローター           | 1  | 3,000 | 37 | 310-24     | ラチェットピン        | 1  | 50    |
| 15 | 330-16   | ローターブレード       | 4  | 280   | 38 | 310B-33    | スラストスプリング      | 2  | 50    |
| 16 | 330-17   | シリンダー          | 1  | 3,120 | 39 | SB-30      | スチールボール        | 2  | 30    |
| 17 | 310-5    | フロントエンドプレート    | 1  | 1,200 | 40 | 310S-23    | スラストワッシャー      | 1  | 380   |
| 18 | 15-6     | ロールピン          | 1  | 40    | 41 | 310-60     | リテーナーリング       | 1  | 150   |
| 19 | 608ZZ    | ボールベアリング       | 1  | 600   | 42 | 310G-5R    | ブーツ            | 1  | 360   |
| 20 | 310-21   | インターナルギア       | 1  | 2,400 | 43 | 310S-6ASCP | ラチェットアンビル C P  | 1  | 3,970 |
| 21 | 310-12   | アイドルギア         | 3  | 400   |    |            |                |    |       |
| 22 | 310-2    | ギアプレート C P     | 1  | 580   |    |            |                |    |       |
| 23 | GV-24    | リテーナーリング       | 1  | 150   |    |            |                |    |       |